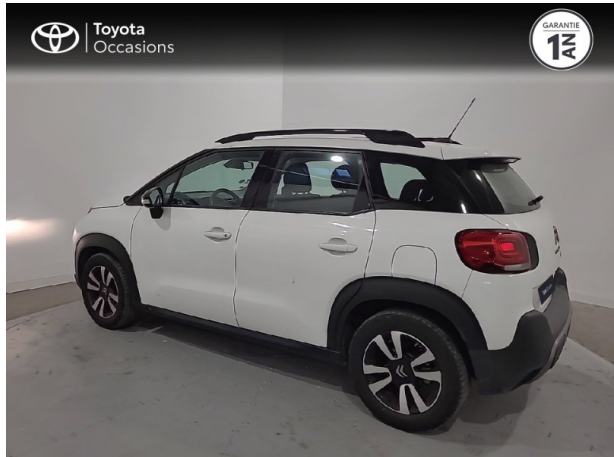




CITROEN C3 Aircross PureTech 82ch Feel d'occasion



Occasion

CITROEN C3 Aircross

PureTech 82ch Feel

Toyota Montpellier

04 67 67 22 22

Prix :

10 990 €

Un crédit vous engage et doit être remboursé. Vérifiez vos capacités de remboursement avant de vous engager.

Caractéristiques du véhicule

- Kilométrage : 27 010 km
- Puissance réelle : 82 ch
- Énergie : Essence
- Boîte de vitesse : Manuelle
- Carrosserie : Tout Terrain
- Nombre de portes : 5 portes
- Année : 2018
- Puissance fiscale : 4 CV
- Couleur : Natural White (O)
- Garantie : Label Toyota Occasions 12 mois IC 12 mois

Options

- Natural White (O)

Équipements de série

6 Haut parleurs, ABS, AFIL, Aide au démarrage en côte, Aide au freinage d'urgence, Airbag conducteur, Airbag passager, Airbag passager déconnectable, Airbags latéraux avant, Airbags rideaux, Allumage des phares automatique, Antipatinage, Banquette 1/3-2/3, Barres de toit, Clim manuelle, Commandes du système audio au volant, Détecteur de sous-gonflage, Eclairage statique d'intersection, ESP, Feux de freinage d'urgence, Feux de jour à LED, Fixation Isofix siège passager avant, Fixations Isofix aux places arrières, Follow me home, Fonction MP3, Kit mains-libres Bluetooth, Lampes de lecture à l'avant, Limiteur de vitesse, Lunette arrière teintée, Ordinateur de bord, Phares antibrouillard, Poignées ton carrosserie, Prise 12V, Prise USB, Radio, Reconnaissance panneaux de signalisation, Régulateur de vitesse, Répartiteur électronique de freinage, Rétroviseurs dégivrants, Rétroviseurs électriques, Siège conducteur réglable en hauteur, Système de détection de somnolence, Témoin de bouclage des ceintures AV, Tissu Mica Grey, Verrouillage centralisé à distance, Verrouillage centralisé des portes, Vitres arrière teintées, Volant cuir, Volant réglable en profondeur et hauteur

Toyota Montpellier

505 Rue Montels Eglise
34970 Lattes

Tél. : 04 67 67 22 22

serviceclient@groupe-maurin.com

Service Commercial

Du lundi au samedi de 8h30 à 12h00 et 14h00
à 19h00

Service Après-vente

Du lundi au vendredi de 8h00 à 12h30 et 13h30
à 18h00

Le samedi de 8h00 à 12h00

Pour les trajets courts, privilégiez la marche ou le vélo #SeDéplacerMoinsPolluer