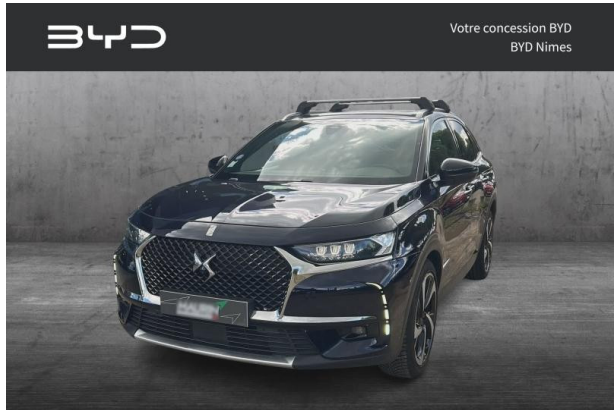
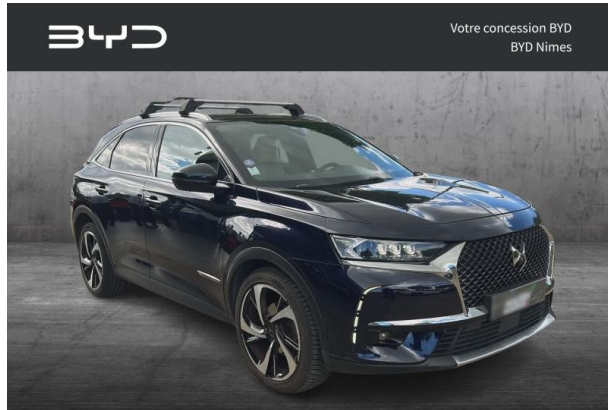


# DS DS 7 Crossback PureTech 225ch Grand Chic Automatique 13cv d'occasion



**Occasion**

**DS DS 7 Crossback**

PureTech 225ch Grand Chic Automatique 13cv

BYD Nimes

04 84 81 44 10

Prix :

18 990 €

Un crédit vous engage et doit être remboursé. Vérifiez vos capacités de remboursement avant de vous engager.

## Caractéristiques du véhicule

Kilométrage : 97 158 km

Puissance réelle : 225 ch

Énergie : Essence

Boîte de vitesse : Automatique

Carrosserie : Tout Terrain

Nombre de portes : 5 portes

Année : 2020

Puissance fiscale : 13 CV

Couleur : Bleu Encre (N)

Garantie : 12 mois pièces et main d'oeuvre  
12 mois

## Options

Bleu Encre (N)

DS Sensorial Drive

HiFi System FOCAL Electra®

JA 20" TOKYO

Pack DS Night Vision

Pack DS Urban (uniquement bva)

Rétro électro, rab élect, ind. marche AR

Sièges avant chauffants

Sièges avant massants

Toit ouvrant panoramique

## Équipements de série

ABS, Accoudoir arrière, Accoudoir central AV avec rangement, AFIL, Aide au démarrage en côte, Aide au freinage d'urgence, Aide au stat. AV et AR + Caméra de recul, Airbag conducteur, Airbag passager, Airbag passager déconnectable, Airbags latéraux arrière, Airbags latéraux avant, Airbags rideaux, Airbags rideaux AR, Allumage des phares automatique, Antipatinage, Appel d'Assistance Localisé, Appel d'Urgence Localisé, Bacs de portes arrière, Bacs de portes avant, Banquette 1/3-2/3, Banquette AR rabattable, Banquette AR rabattable automatiquement, Barres de toit aluminium, Boite à gants éclairée et réfrigérable, Capteur de pluie, Ceinture de vitrage chromée, Chargeur sans fil, Climatisation automatique bizona, Clim automatique arriere, Clim automatique bi-zones, Combiné numérique 12", Commandes vocales, Contrôle de Traction Intelligent, Démarrage sans clé, Détecteur de sous-gonflage, DS Active LED Vision, DS ACTIVE SCAN SUSPENSION, DS CONNECT NAV avec radio numérique, Echappement à double sortie, Eclairage d'ambiance, Éclairage d'ambiance intégral à LED, Éclairage PolyAmbient, Eclairage statique d'intersection, Ecran couleur, Ecran tactile, ESP, Feux arrière à LED, Feux de freinage d'urgence, Feux de jour à LED, Filtre à Pollen, Fixation Isofix siège passager avant, Fixations Isofix aux places arrières, Follow me home, Freinage automatique d'urgence, Freinage d'urg. auto. + Pk Sécu. Etendue, Frein stationnement électrique automatiq, Inspiration DS RIVOLI Gris Perle, Inspiration DS RIVOLI Noir Basalte, JA 19" ROMA, Limiteur de vitesse, Lunette arrière surteintée, Miroir de courtoisie conducteur éclairé, Miroir de courtoisie passager éclairé, Montre B.R.M R180, Ordinateur de bord, Pack Easy Access, Pack Modularité, Pack Sièges Confort, Pack Sièges Électriques, Palettes changement vitesses au volant, Pare-brise acoustique, Pédalier et repose-pied en aluminium, Phares antibrouillard LED, Poches d'aumonières, Poignées ton carrosserie, Prise 12V, Prise USB, Projecteurs antibrouillard à LED, Reconnaissance panneaux de signalisation, Répartiteur électronique de freinage, Répétiteurs de clignotant dans rétro ext, Rétro, rab. élect., ind. marche AR, Rétro. ext. rab. élect., logo DS au sol, Rétro. Int. électrochrome sans cadre, Rétroviseurs dégivrants, Rétroviseurs électriques, Services connectés, Siège conducteur réglable en hauteur, Siège passager réglable en hauteur, Sièges AV avec réglage lombaire électr, Surtapis avant et arrière, Système d'accès sans clé, Système de détection de somnolence, Système Hi-Fi Surround, Témoin de bouclage des ceintures AV, Verrouillage centralisé à distance, Verrouillage centralisé des portes, Vitres arrière électriques, Vitres arrière surteintées, Vitres avant électriques, Vitres-lunette AR surteint.+feuilletées, Volant cuir, Volant réglable en profondeur et hauteur

# BYD Nimes

30 Cr de Dion Bouton

30900 NIMES

Tél. : 04 84 81 44 10

[relationclient.bydmontpellier@groupe-maurin.com](mailto:relationclient.bydmontpellier@groupe-maurin.com)

Commerce du lundi au vendredi : 8h30-19h, le samedi 9h-18h.

Service après-vente du lundi au jeudi : 8h30-12h/13h30-18h, le vendredi 8h30-12h/13h30-17h.

Pour les trajets courts, privilégiez la marche ou le vélo #SeDéplacerMoinsPolluer