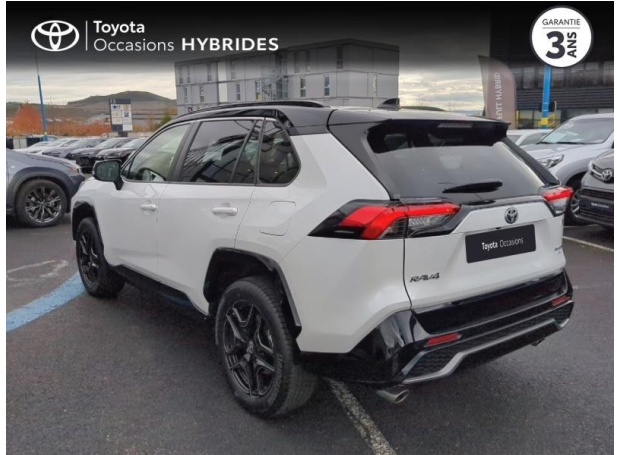




TOYOTA RAV4 2.5 Hybride 222ch GR Sport AWD-i MY23 d'occasion



Occasion

TOYOTA RAV4

2.5 Hybride 222ch GR Sport AWD-i MY23

Toyota Clermont-Ferrand

04 73 28 83 93

Prix :

44 470 €

Un crédit vous engage et doit être remboursé. Vérifiez vos capacités de remboursement avant de vous engager.

Caractéristiques du véhicule

Kilométrage : 27 120 km

Nombre de portes : 5 portes

Puissance réelle : 178 ch

Année : 2023

Énergie : Hybride

Puissance fiscale : 9 CV

Boîte de vitesse : Automatique

Couleur : Blanc Lunaire NacrÃ©/Toit Noir
Attitude

Carrosserie : Tout Terrain

Garantie : Label Toyota Occasions 36 mois
TFR 36 mois

Options

Blanc Lunaire NacrÃ©/Toit Noir Attitude

Équipements de série

9 Haut parleurs, ABS, Accoudoir central AV avec rangement, AFIL, Aide au démarrage en côte, Aide au freinage d'urgence, Airbag conducteur, Airbag genoux, Airbag passager déconnectable, Airbags latéraux avant, Airbags rideaux, Airbags rideaux AR, Alarme et superverrouillage, Antidémarrage électronique, Antipatinage, Appel d'Urgence Localisé, Appui-tête conducteur réglable hauteur, Appui-tête passager réglable en hauteur, Arrêt et redémarrage auto. du moteur, Assistance de maintien de trajectoire, Banquette 60/40, Banquette AR rabattable, Banquette arrière 3 places, Barres de toit, BAS, Becquet arrière, Blocage électronique du différentiel AR, Boîte à gants fermée, Caméra de recul, Caméra vue panoramique 360°, Capteur de luminosité, Capteur de pluie, Clim automatique bi-zones, Coffre assisté électriquement, Commande du comportement dynamique, Commandes du système audio au volant, Commandes vocales, Contrôle de couple en courbe, Cuir Synthétique Sport Noir avec insert, Démarrage sans clé, Détecteur de sous-gonflage, Différentiel à glissement limité, EBD, Echappement à double sortie, Ecran multifonction couleur, Ecran tactile, ESP, Feux arrière à LED, Feux de jour à LED, Filets de coffre, Filtre à particules, Filtre à Pollen, Fixations Isofix aux places arrière, Fonction MP3, Freinage automatique d'urgence, GPS Cartographique, Inserts de tableau de bord cuir, Interface Media, Jantes Alu, Kit mains-libres Bluetooth, Levier vitesse cuir, Limiteur de vitesse, Lunette AR dégivrante, Lunette arrière surteintée, Ordinateur de bord, Ouverture des vitres séquentielle, Palettes changement vitesses au volant, Phares antibrouillard LED, Phares avant LED, Plancher de coffre mobile, Poignées ton carrosserie, Porte-gobelets avant, Prise 12V, Prise auxiliaire de connexion audio, Prise USB, Radar de stationnement AR, Radar de stationnement AV, Radio, Radio numérique DAB, Reconnaissance panneaux de signalisation, Régulateur de vitesse adaptatif, Répétiteurs de clignotant dans l'extérieur, Rétroviseur intérieur électrochrome, Rétroviseurs dégivrants, Rétroviseurs électriques, Rétroviseurs rabattables automatique, Rétroviseurs rabattables électriquement, Services connectés, Siège cond. avec réglage lombaire électr, Siège conducteur à mémoire, Siège conducteur chauffant, Siège conducteur électrique, Siège conducteur réglable en hauteur, Siège passager à réglages électriques, Siège passager chauffant, Sortie d'échappement chromée, Suspensions Sport, Syst. intelligent gestion des cylindres, Système avancé de détection d'obstacles, Système d'accès sans clé, Système d'alerte de véhicule en approche, Système d'éclairage intelligent, Système de contrôle des angles morts, Système de détection de somnolence, Système de prévention des collisions, Système de prévention des collisions AR, Système Hi-Fi Surround, Tablette cache bagages, Température extérieure, TMC, Verrouillage auto. des portes en roulant, Verrouillage centralisé à distance, Verrouillage centralisé des portes, Vitres arrière électriques, Vitres arrière surteintées, Vitres avant électriques, Volant cuir, Volant métallique, Volant multifonction, Volant réglable en profondeur et hauteur

Toyota Clermont-Ferrand

11 Rue Jacqueline Auriol

63170 AUBIÈRE

Tél. : 04 73 28 83 93

serviceclient@groupe-maurin.com

Au quotidien, prenez les transports en commun #SeDéplacerMoinsPolluer